



**Uitzicht**  
Vanuit het paviljoen geven grote glazen puien goed zicht op de wooneilanden in wording. Ook de optredes van het trapsgewijze dak zijn van glas. Als zonwering zijn houten steigerplanken horizontaal bevestigd.

**Overzicht**  
Het informatiecentrum New Deal van Heren 5 is het prijswinnende plan van de prijsvraag. Het gebouw lijkt één grote trap die de belangstellenden kunnen oplopen - net als bij New Metropolis - om beter zicht te hebben op de omgeving, in dit geval de woningen in aanbouw op Borneo Sporenburg.



Prefab, demontabel en herbruikbaar

## Bouwketen basis voor informatiecentrum

**Het tijdelijke informatiecentrum en makelaarskantoor New Deal in Amsterdam is opgetrokken uit tweeëntwintig geprefabriceerde bouwketen en houten steigerdelen. De bouwketen leveren na vijf jaar statiegeld op bij teruggave aan de fabrikant. En de steigerdelen zijn opnieuw te gebruiken.**

Tekst: Hans Fuchs  
Foto's: Michel Claus, Amsterdam

Over een jaar of vijf zal niets in het Spoorwegbassin aan de Amsterdamse Van Eesterenstraat nog herinneren aan het drijvende informatiecentrum en makelaarskantoor van Ontwikkelingsmaatschappij New Deal. Vijf jaar, dat is de levensduur van het paviljoen dat Heren 5 architecten ontwierp. In dat halve decennium kunnen kopers en geïnteresseerden in het prefab pand terecht voor informatie over de woningbouwplannen op Borneo en Sporenburg. De twee schiereilanden in het Oostelijk Havengebied hebben een woonbestemming gekregen na de verhuizing van de scheepvaartindustrie naar het havengebied aan de westzijde van Amsterdam.

Adriaan Geuze van West 8 Landscape Architects ontwikkelde voor Borneo en Sporenburg een verkavelingsmodel voor laagbouw in hoge dichtheid (honderd woningen per hectare). Om die dichtheid te realiseren kozen de meeste meewerkende architecten voor een langgerekt woningtype en een rug-aan-rug verkaveling. Veel woningen hebben geen conventionele voor- en/of achtertuin maar een patio of lichthof als buitenruimte. Toekomstige bewoners kunnen in het

New Deal paviljoen een indruk krijgen van het effect dat een lichthof of in de woning geïntegreerde buitenruimte heeft.

### Bewegwijzering

Het informatiecentrum is het prijswinnende plan uit een Jonge Architectenprijsvraag. Heren 5 architecten ontwierp het informatiecentrum als een prefab, demontabel en herbruikbaar paviljoen dat als een baken in het Oostelijk Havengebied staat. Een hoge lichtzuil voor het gebouw moet bezoekers door het overzichtelijke voormalige haven terrein naar het paviljoen leiden. Er vinden momenteel zoveel bouwactiviteiten plaats dat gewone stedelijke oriënteringspunten zoals straten en pleinen ontbreken.

De lichtzuil dient als alternatieve bewegwijzering. De zuil is een thermisch verzinkt HEA-1000 profiel met uitge-spaarde letters die samen de woorden New Deal vormen. Neonverlichting zorgt voor goede zichtbaarheid in de avonden.

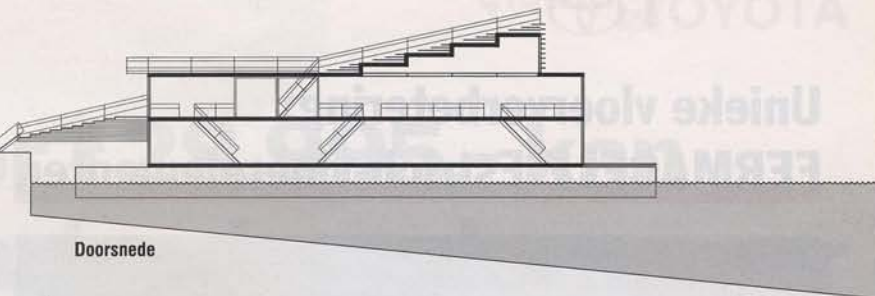
Het informatiecentrum is in een maand tijd - december 1996 - opgetrokken. Die korte bouwtijd was mogelijk

door het gebruik van geprefabriceerde bouwketen, onbehandelde steigerdelen en eenvoudige verzinkte staalprofielen. Het informatiecentrum bestaat uit twee lagen van elf De Meeuw Kombi 35 bouwcontainers, die in de fabriek zijn voorzien van cv, elektrische installaties, basis werkplekverlichting, binnenwanden en -deuren, sanitair en pantry. Het prepareren van de keten in de fabriek nam acht weken in beslag.

### Trap en dakterras

Over de hoofdvorm van de bouwketen is een dakterras gelegd. Het dakterras bestaat uit ruwe vuren steigerdelen op een verzinkte staalconstructie. Deze constructie is aan de gevels tegen de units gemonteerd. De majestueuze trap die vanaf de straat naar de entree op de eerste verdieping leidt, is uit vergelijkbare vuren steigerdelen opgebouwd. De opgaande lijn van deze trap wordt visueel doorgezet in de daklijn van het terras.

Vanaf het terras, op tien meter hoogte, kunnen geïnteresseerden de woningen in aanbouw op Borneo en Sporenburg bekijken. Op het hoogste punt van het dakterras was een ouderwetse ver-

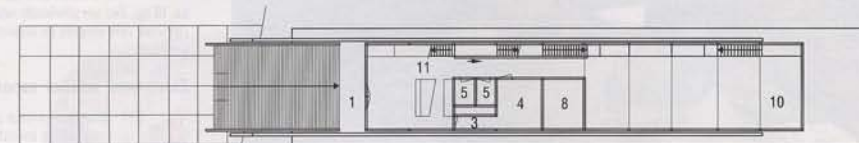


Doorsnede

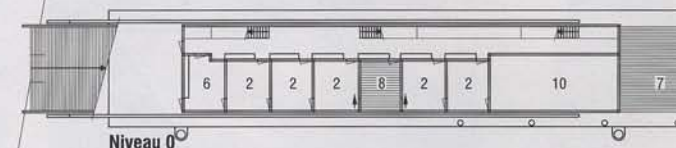
- 1 = Entree
- 2 = Werkruimte
- 3 = Keuken
- 4 = Kantline
- 5 = Toilet
- 6 = Berging
- 7 = Terras
- 8 = Lichthof
- 9 = Expositieruimte
- 10 = Vergaderruimte
- 11 = Balie



Niveau 2



Niveau 1



Niveau 0

relijker op een statief gepland. Daarmee hadden kopers in spé hun toekomstige woning van nabij kunnen bekijken. In verband met de kosten wacht dit onderdeel uit het prijswinnende plan nog op uitvoering.

In het prijsvraagontwerp was nog sprake van een fundering van schoorsteengeheide stalen palen met op de koppen een frame van staalprofielen. Heren 5 stelde deze oplossing voor omdat ook deze stalen delen demontabel en herbruikbaar zouden zijn geweest. Maar de in aanbouw zijnde Piet Hein tunnel maakte het heien van de stalen palen onmogelijk. Als alternatief staat het informatiecentrum nu op een drijvend ponton dat is afgemeerd aan twee grote holle buispalen.

### Eenvoud

Heren 5 ontwierp ook de inrichting van het informatiecentrum New Deal. Vanwege een beperkt budget is gebruik gemaakt van eenvoudige meubelen van geperst hout en leuning van thermisch verzinkt staal. Houtwerk en staal zijn geïntegreerd in de architectuur en onderstrepen het industriële karakter van het ontwerp. De gebruikte bouwmate-

rielen vormen een onverwacht elegant geheel, wat betreft de hoofdvorm maar ook in de detaillering.

De kantoren voor de makelaardij liggen op de begane grond (vanaf de straat gezien het souterrain). Op entreeniveau - belétage vanaf de straat - is een ontvangtbalie voor bezoekers. De informatieruimte met een kleine opstelling over het woningaanbod op Borneo en Sporenburg bevindt zich aan de achterzijde van het gebouw. Glazen puien in de kopgevels geven zicht op de twee wooneilanden in wording. De kopgevels zorgen voor een grote transparantie, evenals de glazen optredes van het dakterras en het vele glas in de zijgevels.

Na bouw en verkoop van de laatste woningen op Borneo en Sporenburg heeft het paviljoen zijn doel gediend en gaat het in onderdelen terug naar de fabriek. De Meeuw geeft een terugkoopgarantie van een derde van de aanschafprijs. En de steigerdelen tenslotte kunnen worden hergebruikt in andere bouwprojecten. ■

### Uitzicht op Borneo en Sporenburg

Het informatiecentrum heeft op de begane grond (souterrain) kantoren, terwijl de eerste verdieping (belétage) ruimte biedt aan de entree en een expositieruimte. Een smalle strook in het paviljoen is gereserveerd voor de routing en de stijpunten. Het dakterras biedt uitzicht op de toekomstige woongebieden Borneo en Sporenburg.

## Bouw-gegevens

**Opdrachtgever:** Ontwikkelingsmaatschappij New Deal bv, Amsterdam  
**Ontwerp:** Heren 5 architecten, Amsterdam  
**Projectarchitect:** ir. J.C. Klomp, ir. E.C.M. Bijman, ir. S.G. Liesker  
**Adviesconstructie:** Pietors Bouwtechniek, Haarlem  
**Uitvoering:** Intervam Noord West, Almere  
**Start bouw:** 1 december 1996  
**Oplevering:** 1 januari 1997  
**Bruto vloeroppervlakt:** 360 m<sup>2</sup> (excl. dakterras)  
**Bouwsom:** f 900.000,- (incl. ponton en inrichting, excl. BTW)